

# DMAX

吹付プラントのDX化

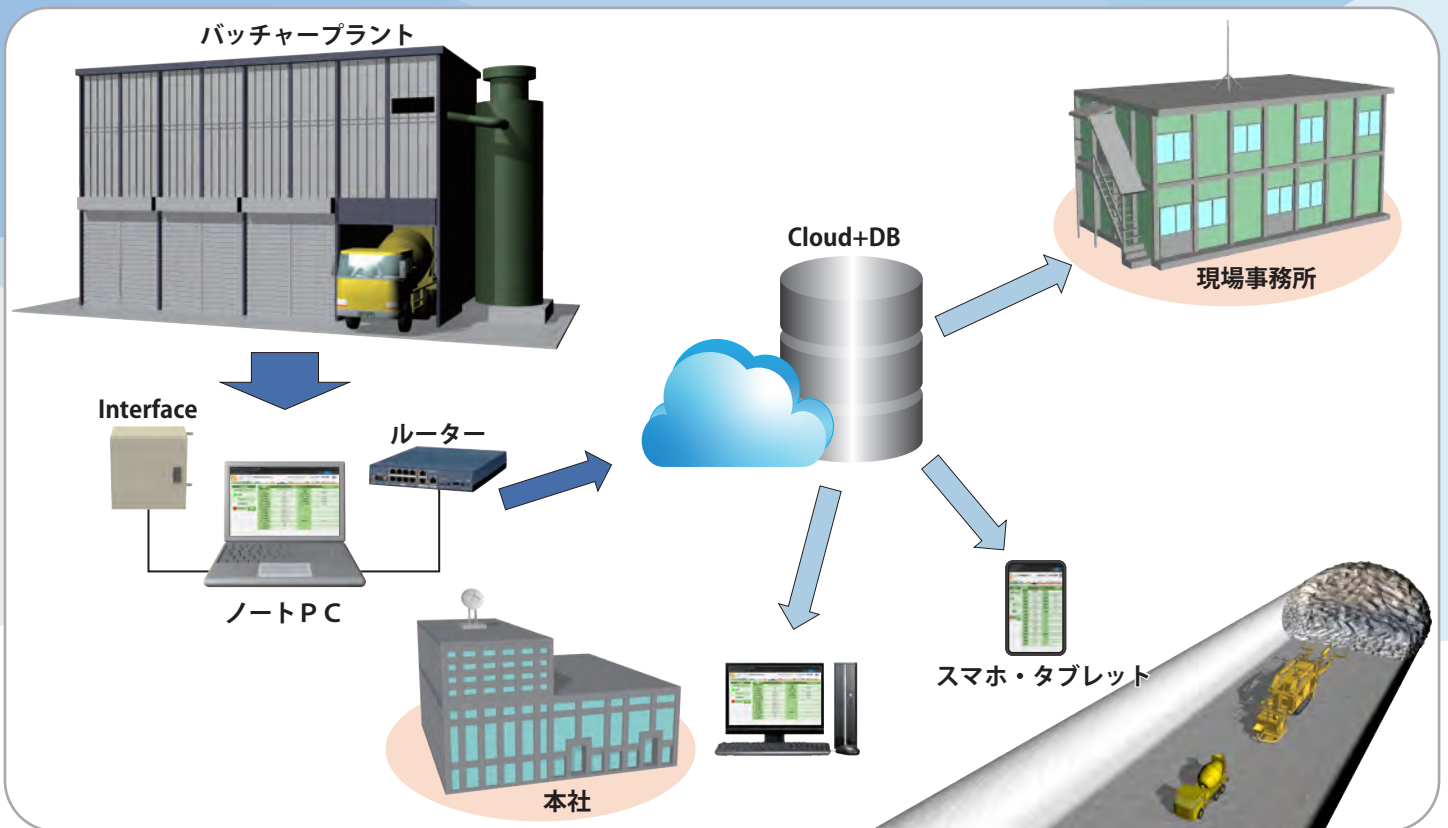
～吹付制御DXの到来

吹付プラントも遠隔管理の時代へ～

## 【特徴】

- ・従来、吹付プラントの操作室にて確認していた情報やデータをタブレットや現場事務所等の離れた場所で確認することが可能です。
- ・使用材料の管理や、コンクリートの状態（コンクリート温度・スランプ・骨材の含水量）プラント内の状況（カメラモニタ）をリアルタイムで確認可能です。
- ・名岐エンジニアリング社から現地のプラント状況が確認でき、トラブルに対応可能です。

## 【概要図】



## 【併用可能技術】

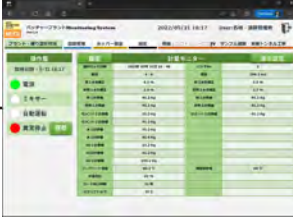
- ・ **自動スランプ装置**を使用すれば、コンクリートのスランプ管理が容易になります。
- ・ **ステイブルクリート工法**（吹付コンクリートの品質安定工法）を使用すれば、コンクリートの温度を管理でき、吹付時の急結剤の使用量を抑えることが可能になります。：NETIS登録商品 (QS-210014-A)
- ・ **R I 計器検知装置**（中性子線散乱型）を使用すれば、細骨材、粗骨材の表面水を自動で計測し、プラント管理に反映することが可能になります。
- ・ **ミキサー自動洗浄装置**を使用すれば、ミキサーの洗浄作業が大幅に削減できます。
- ・ **骨材自動供給プラント**（骨材自動供給装置・自動洗浄装置・自動スランプ装置を標準搭載）を使用すれば大幅な省人化、安全性の向上、品質安定が可能になります。
- ・ 演算工房社の **CyberNATM** を使用すれば進行情報が連携されており、材料の在庫管理や支保パターン別集計等が可能になります。

# 【画面一覧】

## ① ログイン

## ② 現場選択画面

### ③-1 プラント・練り混ぜ状況



### ③-2 プラント稼働履歴リスト



### ③-3 プラント異常履歴リスト



### ③-4 スランプ管理



### ④-1 温度管理



### ⑤-1 材料容量 (全体状況)



### ⑤-2 材料容量 (個別入出庫履歴 編集等)



## ⑥ プラント状況 (カメラモニタ)



⑦ システム設定

⑧ ログアウト

⑨ 管理者設定

## お問い合わせ

バッチャープラントやターンテーブルに関するお問い合わせ、製品カタログのご請求は電話にてご連絡下さい



# 名岐エンジニアリング株式会社

(受付時間 平日 9:00 ~ 17:00) Tel : 0 5 8 4 - 3 5 - 3 7 3 5

演算工房製品・サービスに関するお問い合わせ、製品カタログのご請求は電話にてご連絡下さい



# 株式会社 演算工房

(受付時間 平日 9:00 ~ 18:00) Tel : 0 7 5 - 4 1 7 - 0 1 0 0